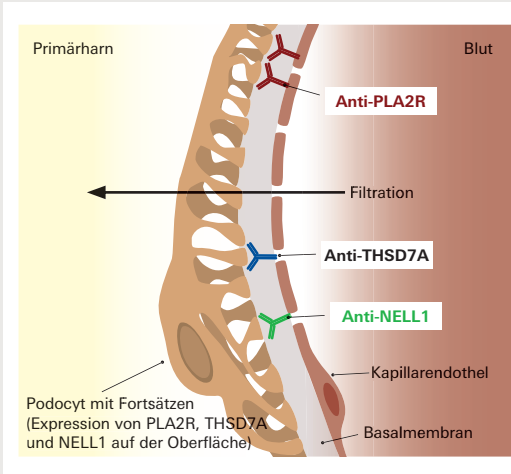




Serologische Marker für die primäre membranöse Nephropathie

Autoantikörper der primären membranösen Nephropathie (pMN)



Anti-Phospholipase-A2-Rezeptor-Autoantikörper (Anti-PLA2R)

- Wichtigster serologischer Marker für die pMN
- Spezifität bis zu 99%, Prävalenz bis zu 80%
- Der serologische Anti-PLA2R-Nachweis ermöglicht neben der Differenzialdiagnose auch die Prognosestellung sowie die Verlaufs- und Therapiekontrolle.

Anti-Thrombospondin type-1 domain-containing 7A-Autoantikörper (Anti-THSD7A)

- Ergänzender serologischer Marker zu Anti-PLA2R
- Bis zu 10% der anti-PLA2R-seronegativen Patienten mit pMN sind anti-THSD7A-positiv

Anti-Neural epidermal growth factor-like 1 protein-Autoantikörper (Anti-NELL1)

- Kürzlich entdeckter Antikörper bei anti-PLA2R- und anti-THSD7A-negativer pMN

Weltweit exklusive Testsysteme zum Nachweis von Anti-PLA2R und Anti-THSD7A

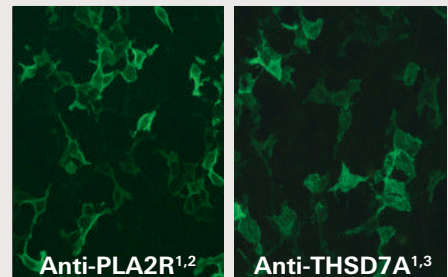
Anti-PLA2R-ChLIA (IgG) für IDS-i10 und IDS-iSYS



Anti-PLA2R-ELISA (IgG)



Anti-PLA2R-IIFT Anti-THSD7A-IIFT



¹ Transfizierte Zellen ² Computerunterstützte Auswertung mit EUROPattern ³ In Kombination mit Anti-PLA2R als IVD erhältlich

Bald
erhältlich!

IIFT für den Nachweis von Autoantikörpern gegen NELL1
(nur für Forschungszwecke, nicht zur In-vitro-Diagnostik)

Weitere Informationen finden Sie auf www.pla2r.de